



El ambiente
es de todos

Minambiente

BOLETÍN HIDROMETEOROLÓGICO DE LA MOJANA

San Marcos, Sucre 09 de julio de 2021

Hora de la actualización: 12:00 HLC

BOLETÍN No: 372

CONTENIDO

1. CONDICIONES METEOROLÓGICAS

1.1 CONDICIONES METEOROLÓGICAS PRECEDENTES

1.2 CONDICIONES METEOROLÓGICAS ACTUALES

1.3 PRONÓSTICO METEOROLÓGICO DIARIO

2. CONDICIONES HIDROLÓGICAS

2.1 CONDICIONES HIDROLÓGICAS ANTECEDENTES

2.2 CONDICIONES HIDROLÓGICAS ACTUALES

2.2.1 SUBZONA HIDROGRÁFICA DEL RÍO SAN JORGE - CUENCA ALTA

2.2.2 SUBZONA HIDROGRÁFICA DEL RÍO SAN JORGE - CUENCA BAJA

2.2.3 SUBZONA HIDROGRÁFICA DEL RÍO NECHÍ - CUENCA BAJA

2.2.4 DIRECTOS AL BAJO CAUCA - CIÉNAGA LA RAYA ENTRE EL RÍO NECHÍ Y EL BRAZO DE LOBA

2.2.5 DIRECTOS AL CAUCA ENTRE PTO. VALDIVIA Y RÍO NECHÍ

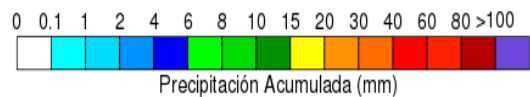
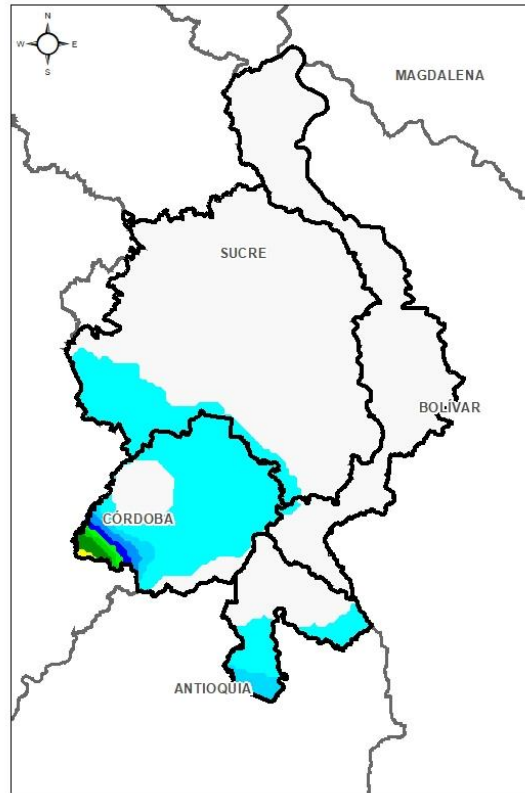
2.2.6 DIRECTOS AL BAJO MAGDALENA ENTRE EL BANCO Y EL PLATO

El Centro Regional de Pronóstico y Alertas Tempranas de la Mojana - CRPA La Mojana, busca fortalecer el sistema de alertas tempranas a través de un continuo monitoreo de las condiciones hidrometeorológicas, la generación de pronósticos meteorológicos y la difusión de alertas para la comunidad y los diferentes sectores productivos de la región.

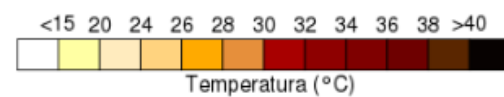
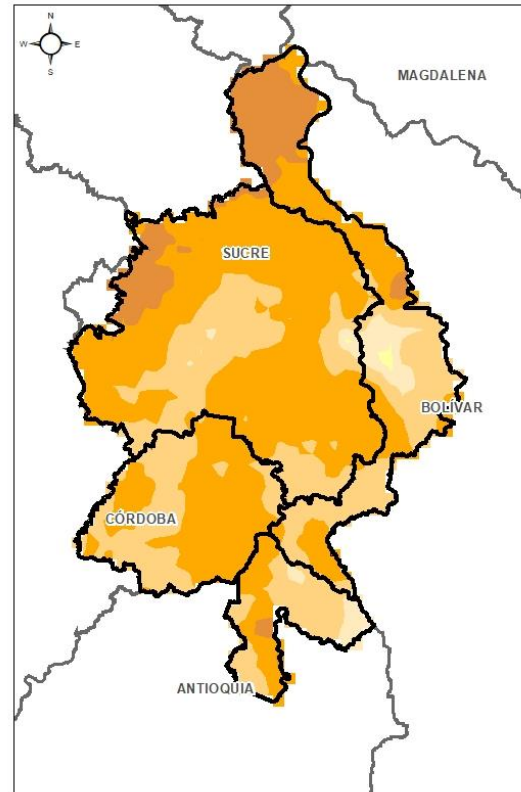
Esta iniciativa hace parte de los proyectos "Reducción del riesgo y la vulnerabilidad frente al cambio climático en la región de La Depresión Momposina", financiado por el *Adaptation Fund* y "*Mojana, clima y vida*", financiado por el Fondo Verde del Clima, implementados por el Ministerio de Ambiente, el Fondo de Adaptación y el PNUD, en alianza con CORPOMOJANA e IDEAM.



1.1 CONDICIONES METEOROLÓGICAS ANTECEDENTES

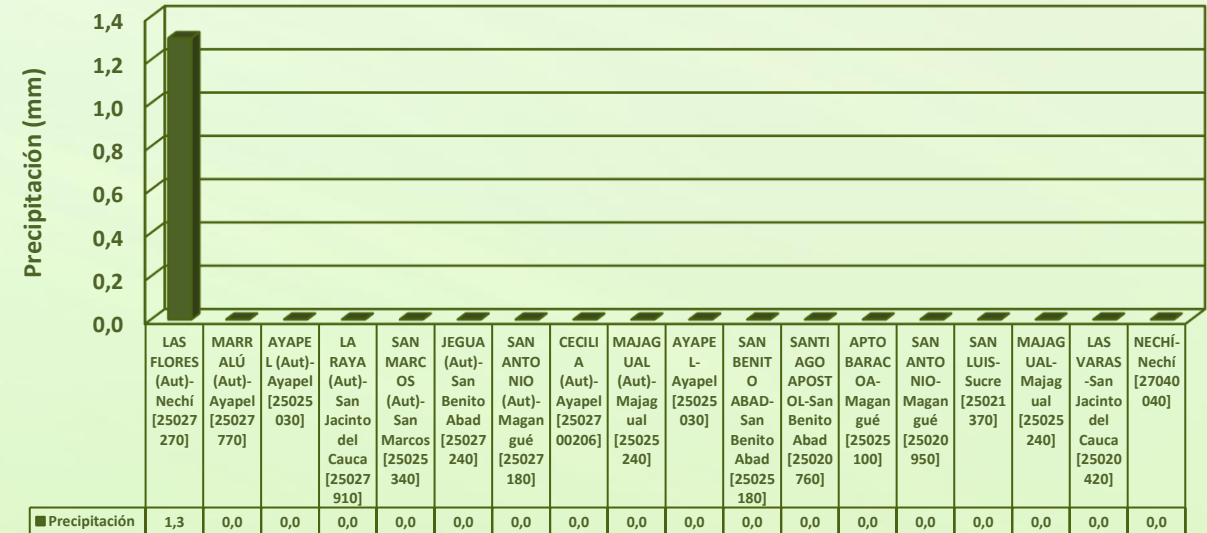


Precipitación acumulada
08/07/2021 (07:00) – 09/07/2021 (07:00).
Fuente: IDEAM



Temperatura superficial máxima por
estimación Satelital 08/07/2021
Fuente: IDEAM

Lluvia Registrada el 08 julio de 2021



RESUMEN DE CONDICIONES DEL DÍA 08 DE JULIO

Precipitación: Durante la tarde y noche de ayer predominó la condición seca, luego, durante la madrugada, se apreciaron lluvias dispersas hacia sectores de Nechí, San Jacinto del Cauca, Guaranda y sur de Ayapel. La estación con mayor registro de lluvias fue Las Flores en Nechí con 1,3 mm.

Temperatura: Se registró una temperatura máxima de 34,2°C el día 08 de julio a las 17:00 horas en el municipio de Ayapel, y una mínima de 25,8°C en la madrugada del 09 de julio, en el municipio de San Marcos.

1.2 CONDICIONES METEOROLÓGICAS ACTUALES

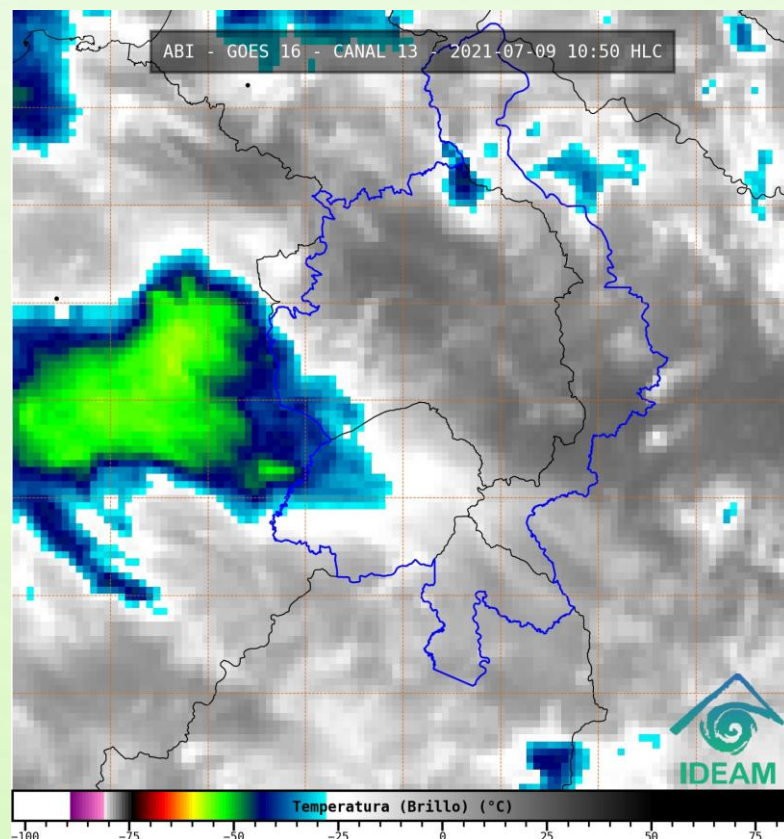


Imagen de satélite IR 10:50 HLC
Fuente: IDEAM

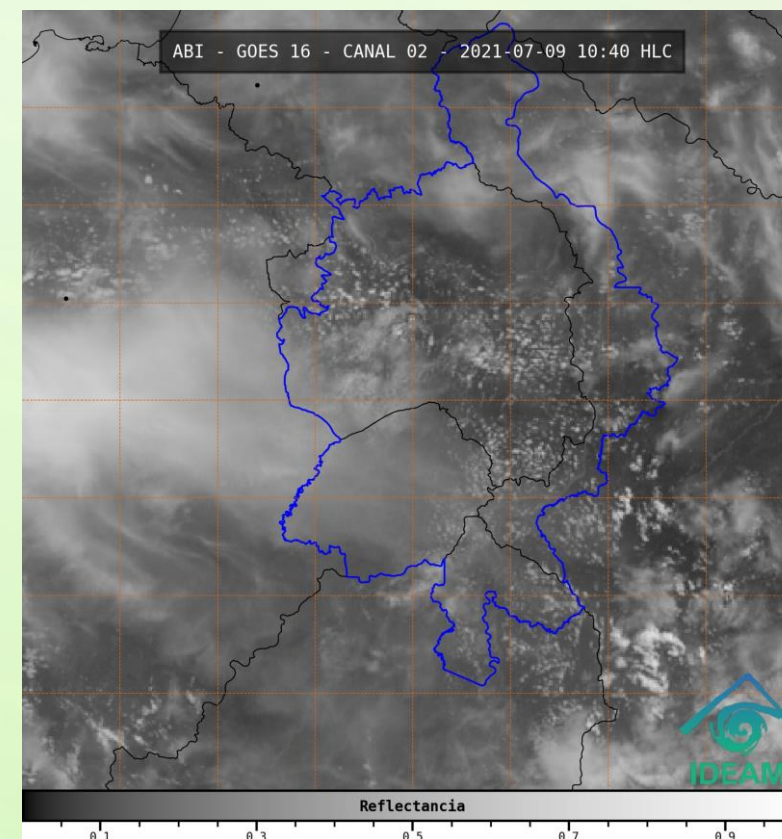
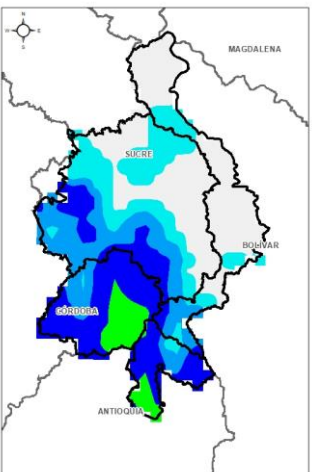


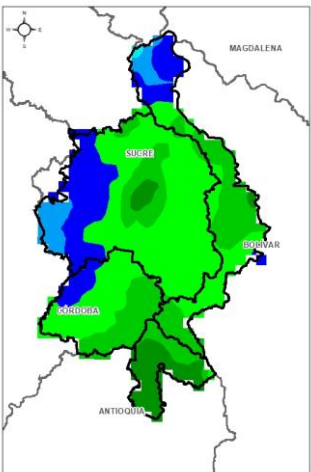
Imagen de satélite VIS 11:00 HLC
Fuente: IDEAM

Recientemente, predomina el buen tiempo.

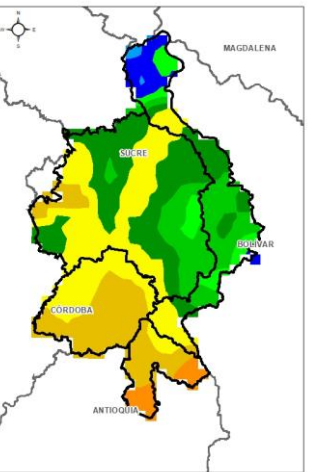
1.3 PRONÓSTICO METEOROLÓGICO



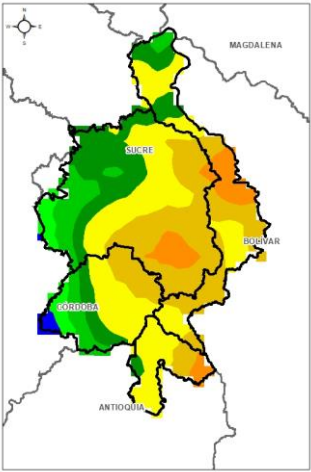
TARDE DEL 09 DE JULIO



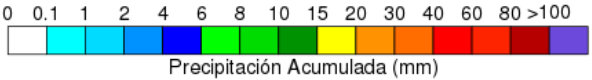
NOCHE DEL 09 DE JULIO



ACUMULADO DEL 09 AL 10 DE JULIO



ACUMULADO DEL 10 AL 11 DE JULIO



Precipitación Acumulada (mm)

Día	Jornada	Temperatura Máxima	Nubosidad	Tipo de Precipitación	Probabilidad de lluvia(%)
VIERNES 09 DE JULIO	Tarde	35°C	Parcialmente nublado	Sin lluvias	45%
	Noche	25°C	Nublado	Lluvias dispersas	85%



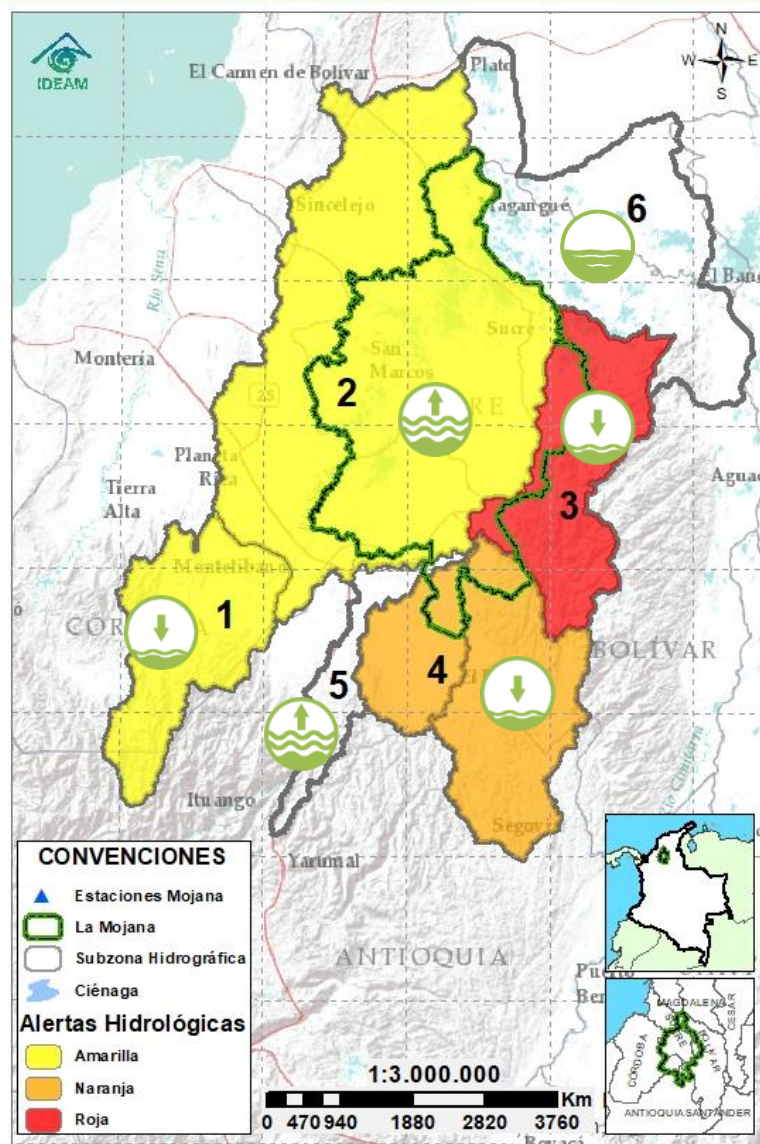
Pronóstico de temperaturas medias para los próximos 02 días

PRONÓSTICO PARA EL VIERNES 09 DE JULIO Y FIN DE SEMANA

Precipitación: Durante la tarde, predominará la condición seca, sin embargo se tiene posibilidades de lluvias hacia sectores de Ayapel, Magangué, Achí, San Jacinto del Cauca y Nechí, luego, en horas de la noche y madrugada se apreciará incremento de nubosidad con lluvias aisladas en amplios sectores de La Mojana. Durante el fin de semana, la mayor probabilidad de lluvia está en horas de la noche y madrugada para la región, especialmente hacia los municipios de Achí, San Jacinto del Cauca, Nechí, Ayapel, San Marcos, Guaranda y Majagual, con atención a la madrugada del domingo y la noche del domingo con madrugada del lunes.

Temperatura: Las temperaturas máximas oscilarán entre los 33°C y 35°C y las mínimas entre los 23°C y 25°C. Las sensaciones térmicas máximas estimadas oscilarán entre los 35°C y 37°C.

2.1 CONDICIONES HIDROLÓGICAS ANTECEDENTES



CONVENCIONES DE TERMINOS HIDROLÓGICOS

	Lluvias	Lluvias antecedentes intensas o continuas y/o pronóstico de las mismas, las cuales pueden generar crecientes súbitas en los ríos principales y sus afluentes.
	Descenso	Condición de disminución de niveles.
	Ascenso	Condición de aumento de niveles.
	Creciente súbita	Fenómeno natural que se presenta en los ríos de montaña como consecuencia de la ocurrencia de lluvias intensas o torrenciales en zonas de alta pendiente del cauce principal y sus afluentes.
	Tránsito de crecientes	Es el desplazamiento de una onda de crecida de aguas arriba hacia aguas abajo de la corriente.
	Creciente por desembalse	Proceso de tránsito del flujo de agua por descarga controlada desde un embalse.
	Inundación	Aumento en los niveles y/o caudales de los cuerpos de agua que superan la capacidad máxima de transporte o modificación de la sección transversal que la reduce, ocasionando el desbordamiento e inundación de sus zonas aledañas.
	Niveles estables	No se presentan fluctuaciones considerables de nivel del cuerpo de agua.



Alerta ROJA

PARA TOMAR ACCIÓN Advierte a los sistemas de prevención y atención de desastres sobre la amenaza que puede ocasionar un fenómeno con efectos adversos sobre la población, el cual requiere la atención inmediata por parte de la población y de los cuerpos de atención y socorro. Se emite una alerta sólo cuando la identificación de un evento extraordinario indique la probabilidad de amenaza inminente y cuando la gravedad del fenómeno implique la movilización de personas y equipos, interrumpiendo el normal desarrollo de sus actividades cotidianas.



Alerta NARANJA

PARA PREPARARSE Indica la presencia de un fenómeno. No implica amenaza inmediata y como tanto es catalogado como un mensaje para informarse y prepararse. El aviso implica vigilancia continua ya que las condiciones son propicias para el desarrollo de un fenómeno, sin que se requiera permanecer alerta.

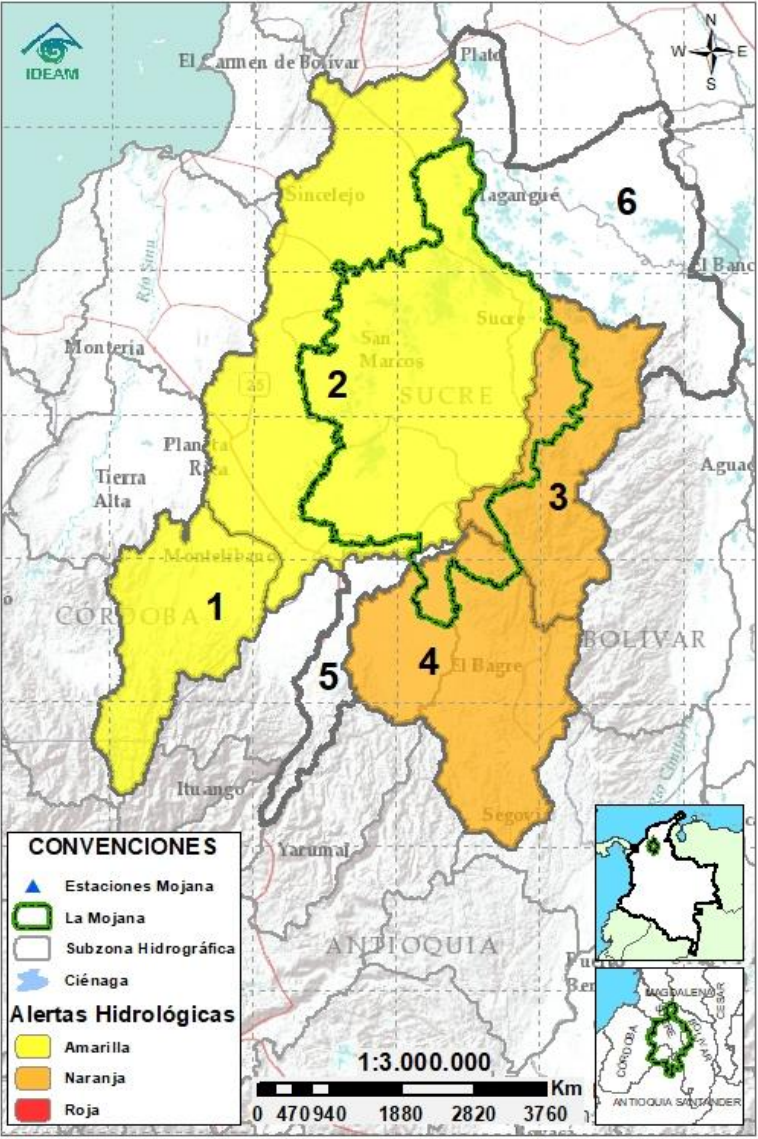


Alerta AMARILLA

PARA INFORMARSE Es un mensaje oficial por el cual se difunde información. Por lo regular se refiere a eventos observados, registrados o registrados y puede contener algunos elementos de pronóstico a manera de orientación. Por sus características pretéritas y futuras difiere del aviso y de la alerta, y por lo general no está encaminado a alertar sino a informar.

SIN ALERTA La información que se suministra se encuentra fuera de los umbrales de alerta.

2.2 CONDICIONES HIDROLÓGICAS ACTUALES



Descripción condiciones hidrológicas: alerta naranja en el Bajo Nechí y en el Bajo Cauca, en su recorrido por los municipios de Segovia, Zaragoza, El Bagre, Caucasia, Nechí, San Jacinto del Cauca, Guaranda, Achí y Pinillos. Tanto en el río Nechí como en el río Cauca, se observan niveles altos, pero con tendencia al descenso. Durante el fin de semana se recomienda especial atención sobre la zona del bajo Nechí, en donde se pueden presentar aumentos en los niveles. La cuenca alta del río San Jorge se mantiene en alerta amarilla, se advierte sobre la probabilidad de nuevos incrementos en los ríos San Jorge, San Pedro y Uré durante el fin de semana. Así mismo, la cuenca baja del río San Jorge, se mantiene en alerta amarilla, en el tramo San Marcos-Magangué, en donde los niveles se encuentran creciendo. En el Bajo Magdalena los niveles continúan en descenso, por lo que se baja a naranja la alerta puntual emitida para la cabecera municipal de El Banco.

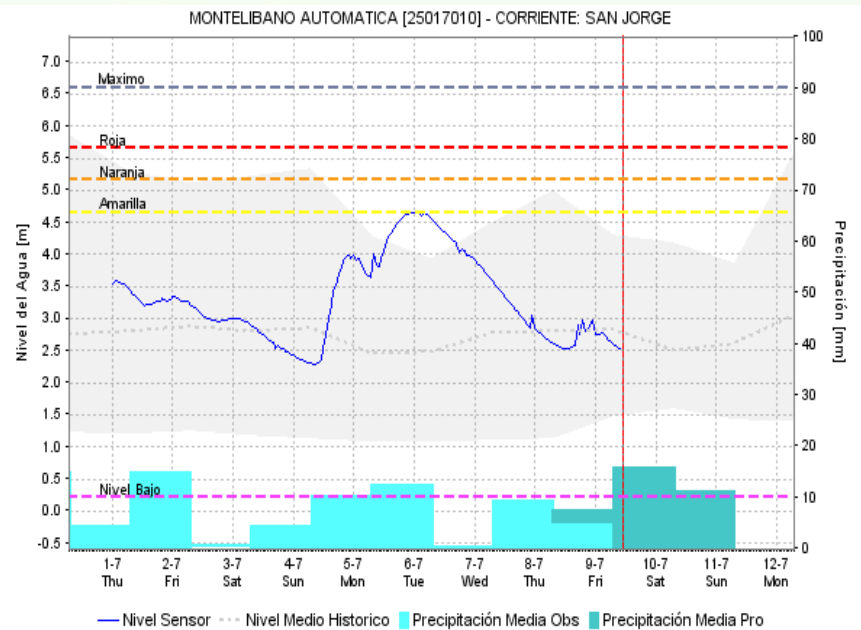
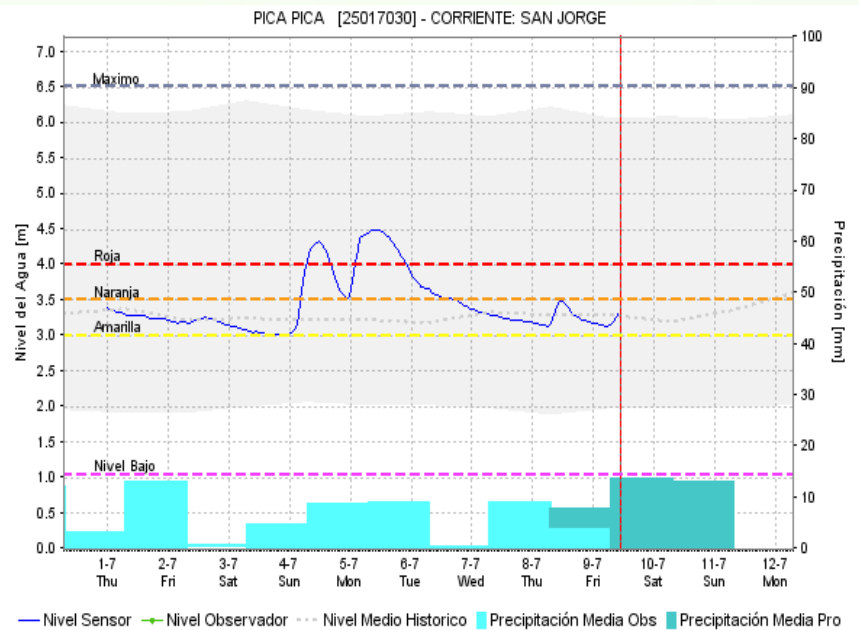
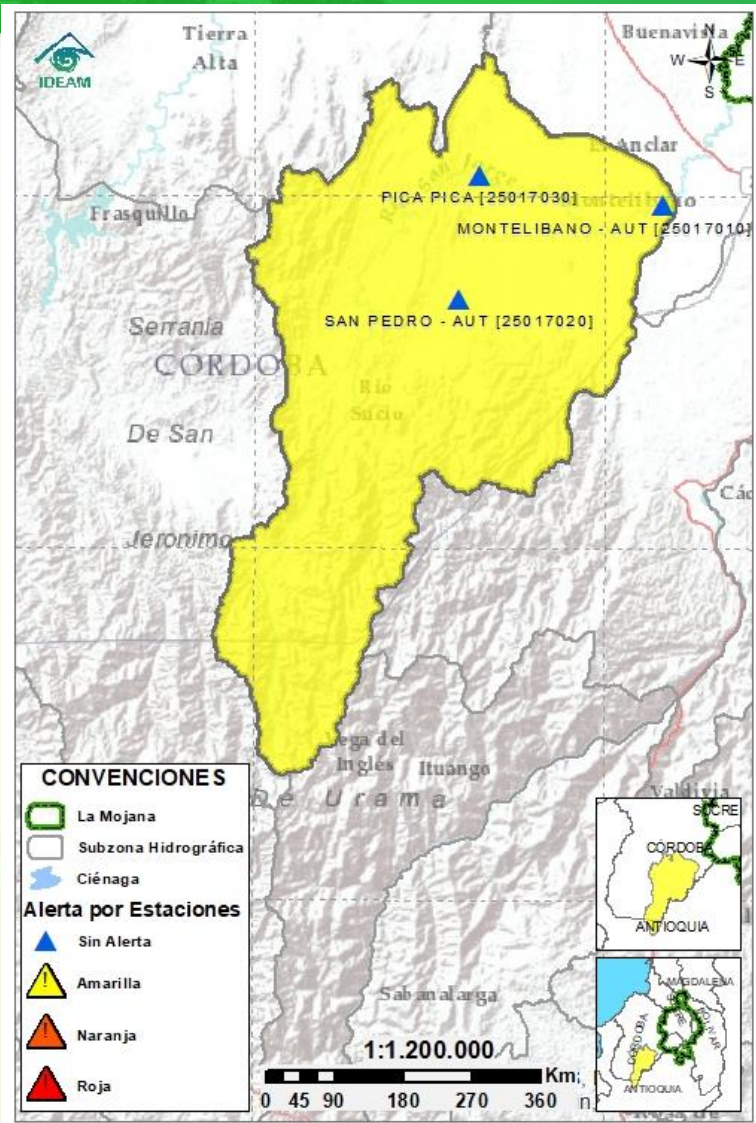
Alerta	Zona Hidrográfica	Subzona o Cuenca Hidrográfica	Condición predominante	Descripción de la alerta hidrológica
	1 Bajo Magdalena-Cauca - San Jorge	Alto San Jorge	 Niveles en ascenso	Ascenso ligero de niveles en el río San Jorge a la altura del corregimiento de Pica Pica. No se descartan nuevos incrementos durante el fin de semana.
	2 Bajo Magdalena-Cauca - San Jorge	Bajo San Jorge	 Niveles en ascenso	Ascenso de niveles en el río San Jorge en el tramo San Marcos-Magangué. Comportamiento similar se registra en el sistema cenagoso y de caños del Bajo San Jorge.
	3 Bajo Magdalena-Cauca - San Jorge	Directos al Bajo Cauca-ciénaga La Raya entre el río Nechí y Brazo de Loba	 Niveles en descenso	Persiste el descenso de niveles en el río Cauca en el tramo Nechí-Pinillos, condición predominante durante el fin de semana.
	4 Nechí	Bajo Nechí y Directos al Bajo Nechí	 Niveles en descenso	Se mantiene el descenso de niveles en el Bajo Nechí a la altura de la cabecera municipal de Nechí. Probabilidad de aumentos ligeros del río Nechí durante el fin de semana, con especial atención a sus aportantes.
Sin alerta	5 Cauca	Directos al Cauca entre Pto. Valdivia y río Nechí	 Niveles estables	Estabilización de niveles en el río Cauca en el tramo Valdivia-Nechí. Condición predominante para el fin de semana.
Alerta puntual	6 Bajo Magdalena	Directos Bajo Magdalena entre El Banco y Plato	 Niveles en descenso	Descenso de niveles en el Bajo Magdalena, en el Brazo de Loba y en el Brazo de Mompós. A la altura del municipio de El Banco, se baja a naranja la alerta puntual por niveles altos.

Nota 1: Las alertas hidrológicas pueden ser corregidas y/o actualizadas en el futuro. No representa una certificación oficial del IDEAM.

Nota 2: Es probable que los eventos hidrológicos reportados en las alertas emitidas no se estén presentando sobre los ríos principales sino sobre sus afluentes.

Nota 3: El IDEAM recomienda a la población ribereña estar muy atenta al comportamiento de los niveles de los ríos y atender las recomendaciones que la Unidad Nacional de Gestión del Riesgo de Desastres (UNGRD) emita para la implementación de medidas de contingencia ante posibles afectaciones por desbordamientos e inundaciones.

2.2.1 SUBZONA HIDROGRÁFICA DEL RÍO SAN JORGE CUENCA ALTA



Subzona
hidrográfica

Alerta

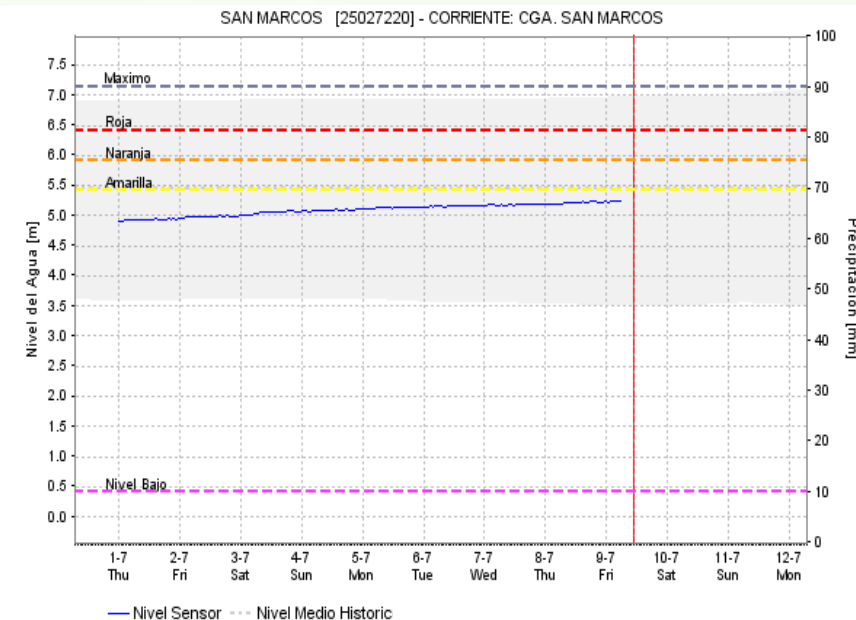
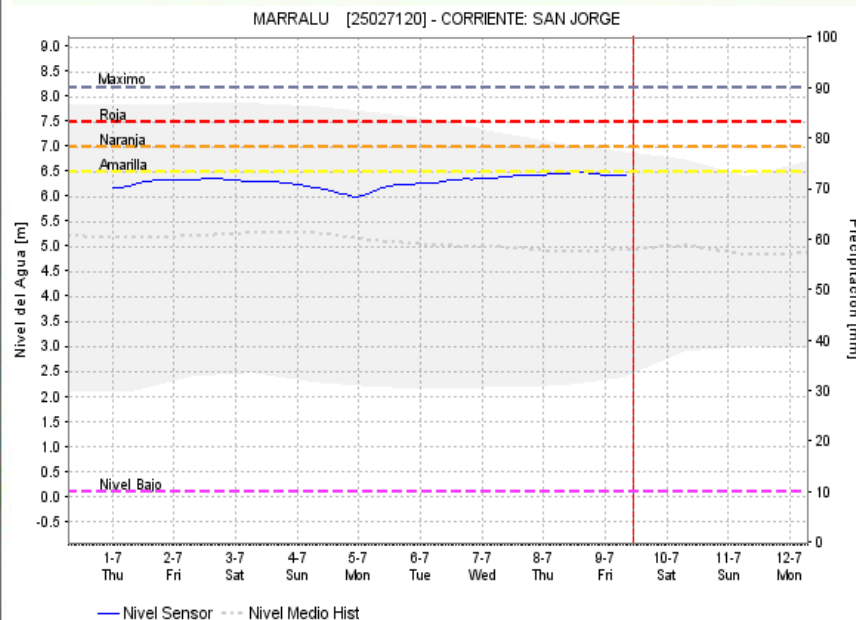
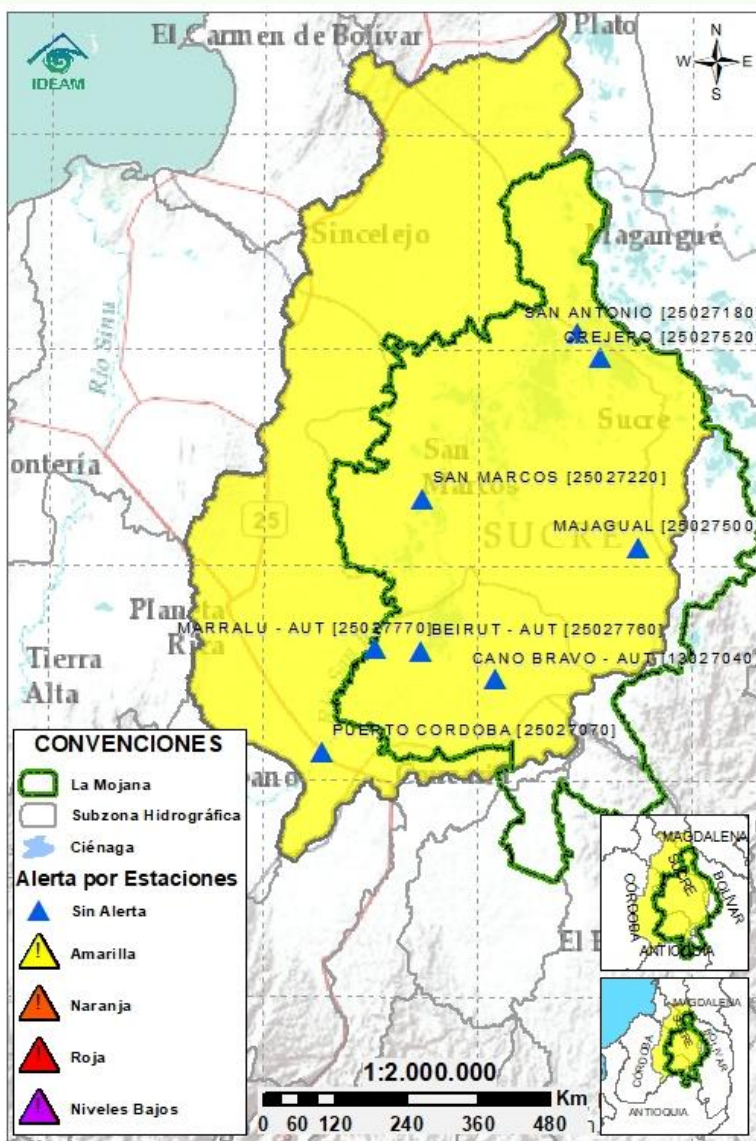
Descripción

Cuenca alta
del río San
Jorge



Ascenso ligero de niveles en el río San Jorge a la altura del corregimiento de Pica Pica (municipio de Montelíbano). A lo largo del fin de semana, no se descartan nuevos incrementos en el río San Jorge, así como en sus aportantes: los ríos Uré y San Pedro, con especial atención al día sábado.

2.2.2 SUBZONA HIDROGRÁFICA DEL RÍO SAN JORGE CUENCA BAJA



Subzona
hidrográfica

Alerta

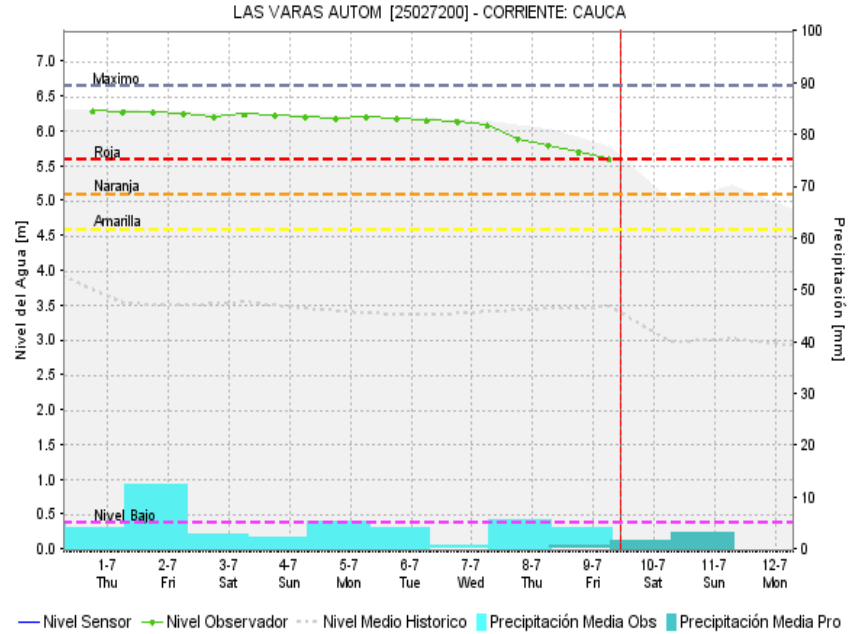
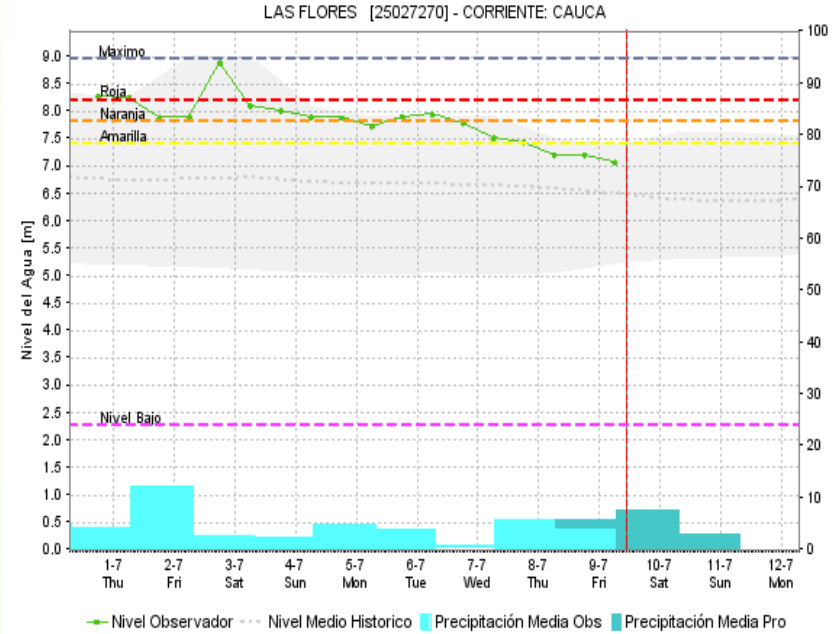
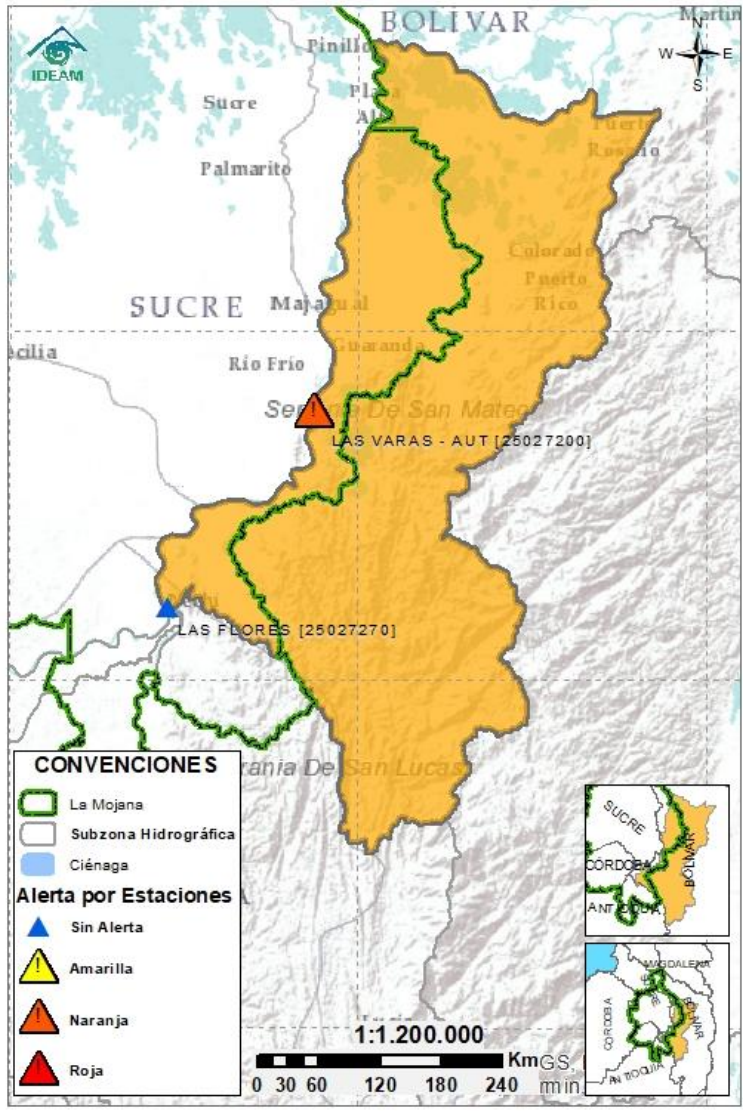
Descripción


Cuenca baja
del río San
Jorge



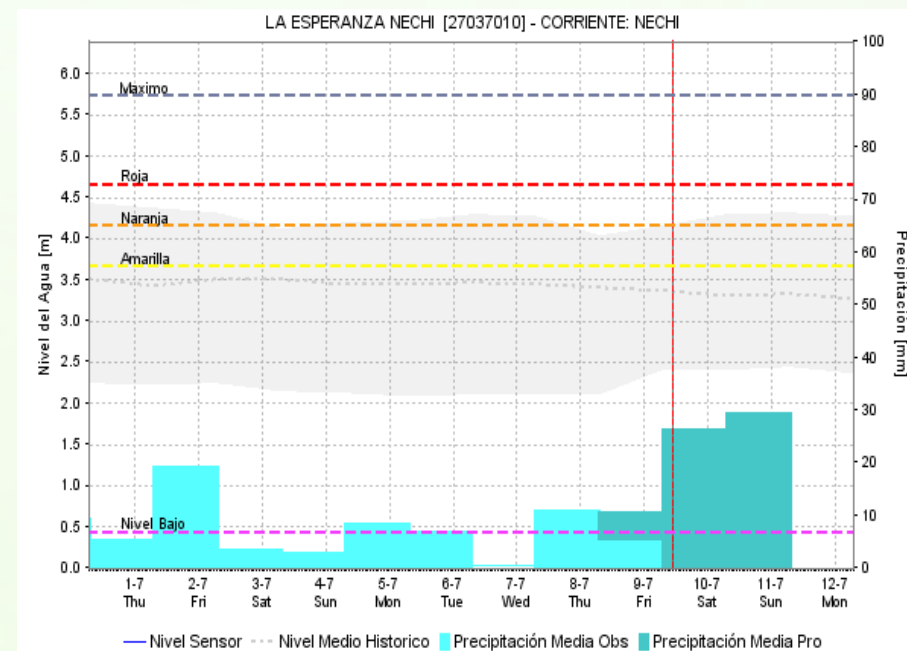
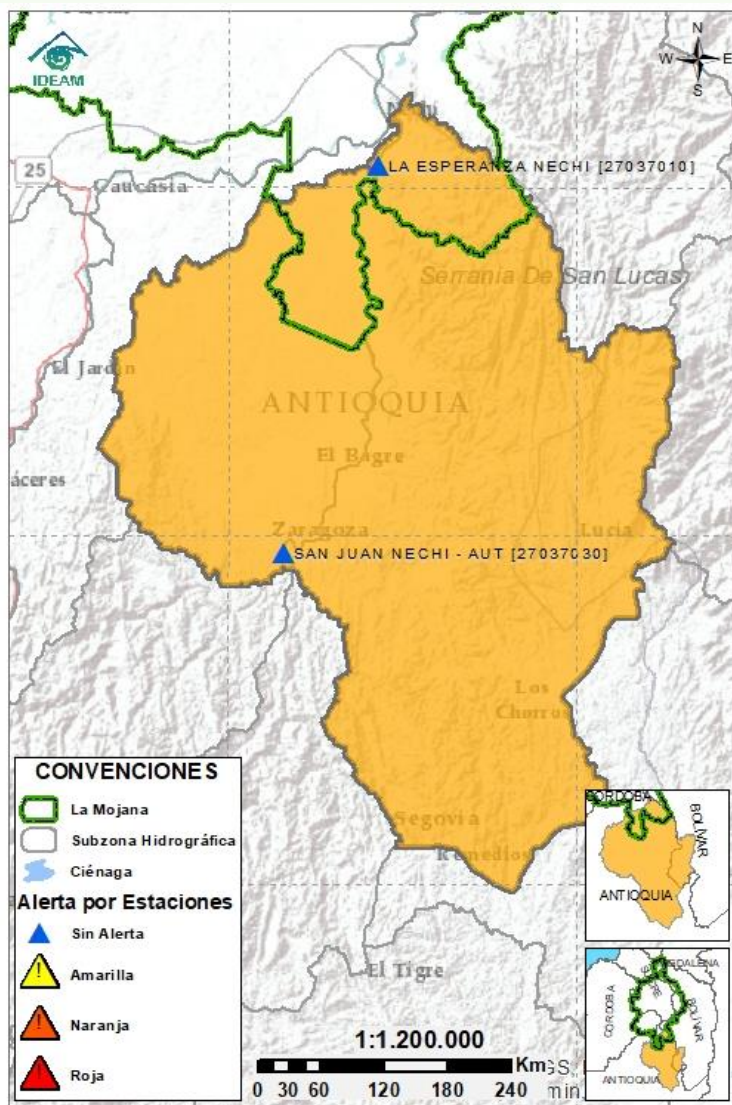
Ascenso gradual de niveles en el tramo que comprende los municipios de San Marcos, Caimito, San Benito Abad y Magangué, así como en el sistema cenagoso y de caños del Bajo San Jorge, condición que predominará a lo largo del fin de semana.

2.2.3 DIRECTOS AL BAJO CAUCA - CIÉNAGA LA RAYA
ENTRE EL RÍO NECHÍ Y EL BRAZO DE LOBA



Subzona hidrográfica	Alerta	Descripción
Directos al bajo Cauca- Ciénaga La Raya entre el río Nechí y Brazo de Loba		Persiste el descenso de niveles en el río Cauca en el tramo comprendido entre los municipios de Nechí, San Jacinto del Cauca, Guaranda, Achí y Pinillos, condición que se mantendrá durante el fin de semana.

2.2.4 SUBZONA HIDROGRÁFICA DEL RÍO NECHÍ CUENCA BAJA



Subzona
hidrográfica

Alerta

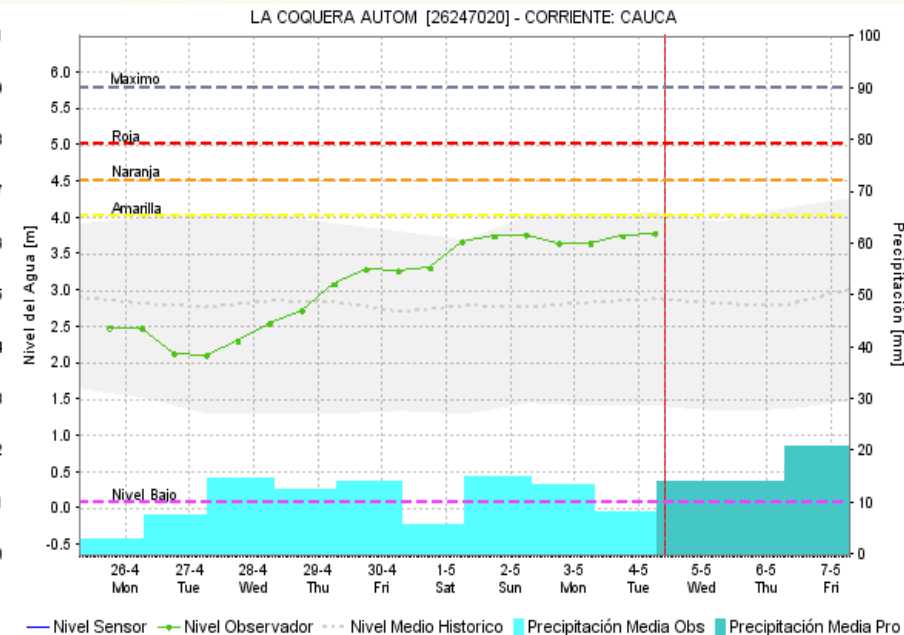
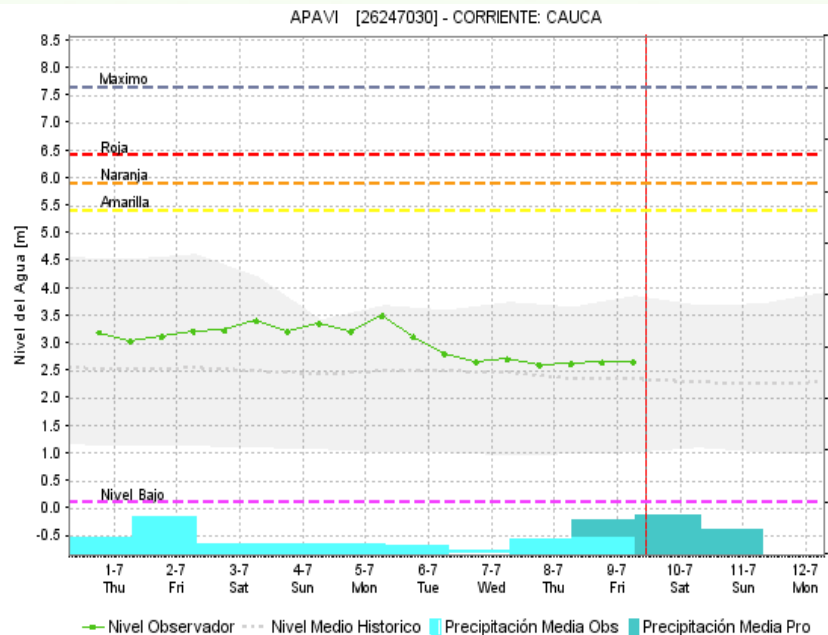
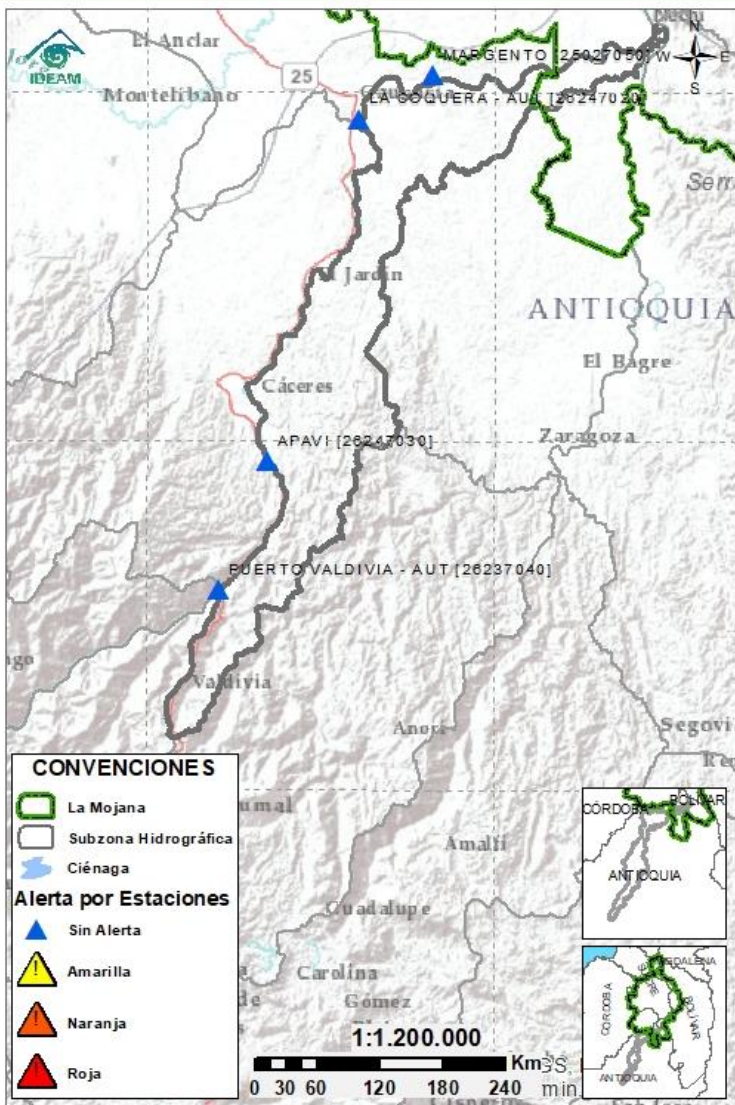
Descripción

Cuenca baja
del río Nechí



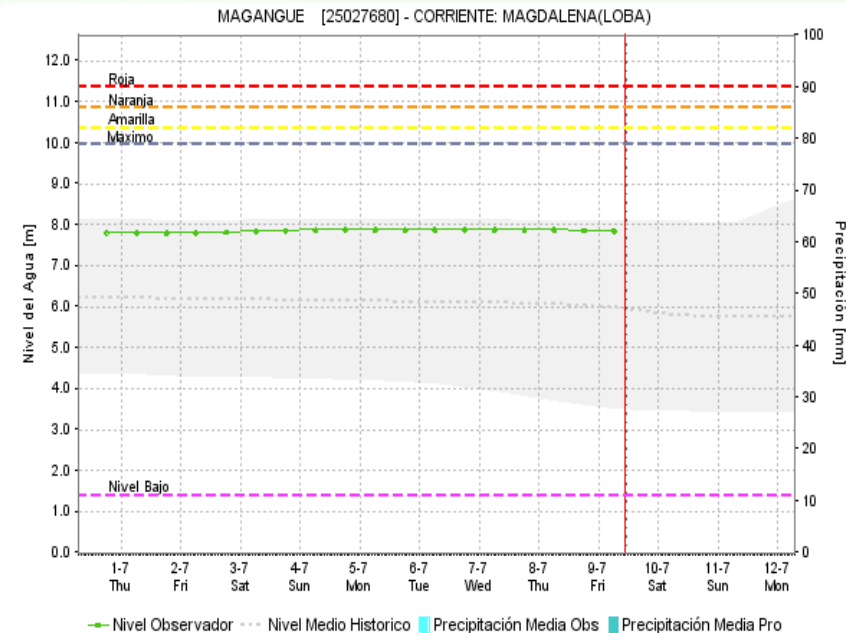
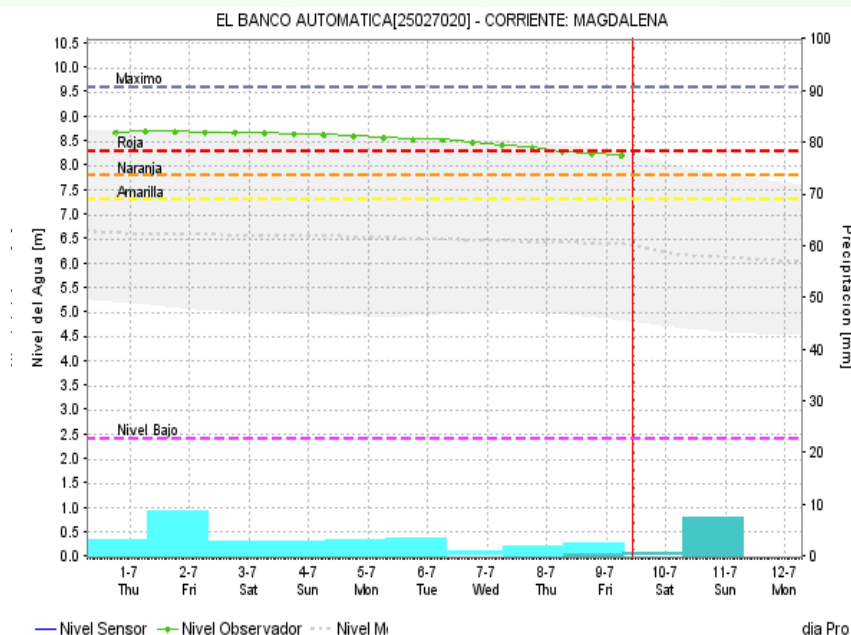
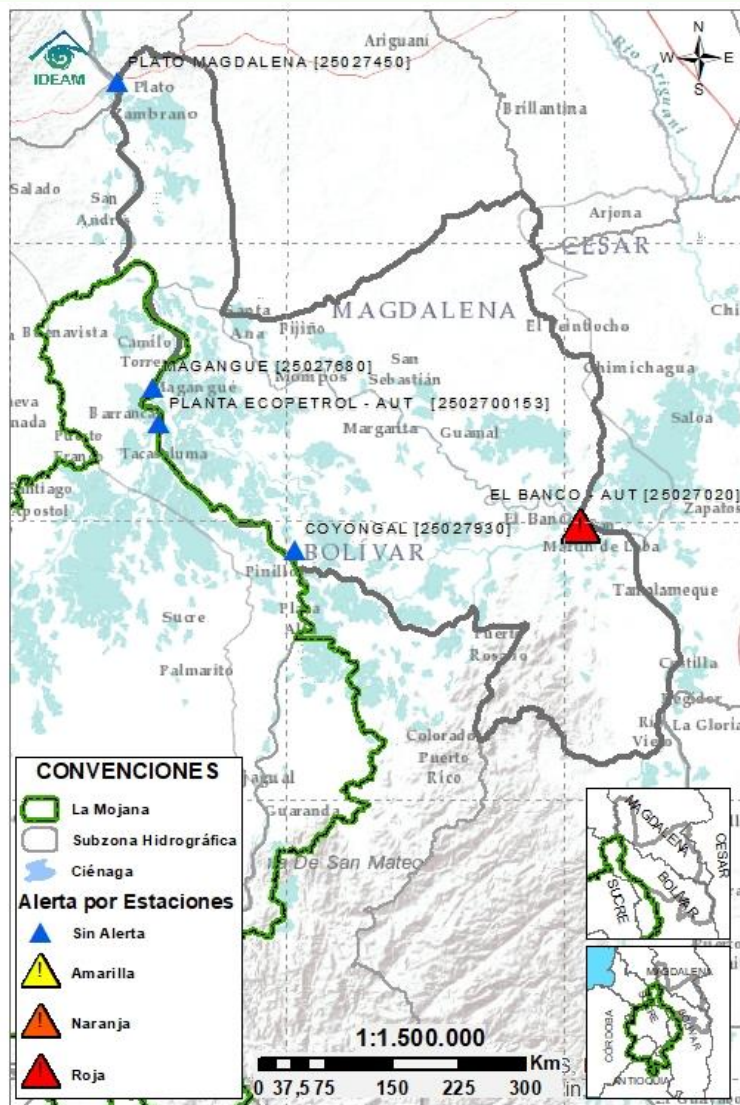
Se mantiene el descenso de niveles en el Bajo Nechí, a la altura del casco urbano de Nechí, condición que predominaría a lo largo del día. Sin embargo, no se descartan nuevos incrementos a lo largo del fin de semana, con especial atención a sus aportantes en los municipios de Zaragoza, Caucasia, El Bagre, Segovia y Nechí.

2.2.5 DIRECTOS AL CAUCA ENTRE PTO. VALDIVIA Y RÍO NECHÍ



Subzona hidrográfica	Alerta	Descripción
Directos al Cauca entre Pto. Valdivia y río Nechí	Sin alerta	Estabilización de niveles en el río Cauca, en el tramo que recorre los municipios de Valdivia, Tarazá, Cáceres y Caucasia, condición predominante para el fin de semana. No se descartan ligeras fluctuaciones.

2.2.6 DIRECTOS AL BAJO MAGDALENA ENTRE EL BANCO Y EL PLATO



Subzona
hidrográfica

Alerta

Descripción

Directos Bajo
Magdalena
entre el Banco
y el Plato

Alerta
puntual

Se mantiene la condición de descenso gradual del río Magdalena a la altura de El Banco, en donde se tiene alerta naranja puntual por los altos niveles que aún se presentan en este sector.

En el Brazo de Loba (El Banco, San Martín de Loba, Hatillo de Loba, Barranco de Loba y Pinillos) y en el Brazo de Mompós (municipios de Guamal, San Sebastián de Buenavista, Mompós, San Zenón, Talaigua Nuevo, Santa Ana y Santa Bárbara de Pinto), inicia el descenso de niveles.



Estaciones Meteorológicas Automáticas y Convencionales en la región de La Mojana

Leyenda	Estación	Municipio	Departamento	Tipo	Código
B1	Aeropuerto Baracoa	Magangué	Bolívar	Convencional	25025100
B2	Planta Ecopetrol	Magangué	Bolívar	Automática	250270153
B3	Las Varas	San Jacinto del Cauca	Bolívar	Convencional	25027200
C1	Ayapel	Ayapel	Cordoba	Convencional	25025030
C2	Caño Barro	Ayapel	Cordoba	Automática	13027040
C3	Marralú	Ayapel	Cordoba	Automática	25027770
S1	Majagual	Majagual	Sucre	Convencional	25020340
S2	San Benito Abad	San Benito Abad	Sucre	Convencional	25025180
S3	Santiago Apóstol	San Benito Abad	Sucre	Convencional	25020760
S4	San Marcos	San Marcos	Sucre	Automática	25025340
S5	San Luis	Sucre	Sucre	Convencional	25021370

Horarios de monitoreo y pronóstico de las condiciones meteorológicas





El ambiente
es de todos

Minambiente

EQUIPO DE TRABAJO CRPA LA MOJANA

Elaborado por:

RAFAEL ELÍAS MUNDARAY MAGO, Meteorólogo
LIZETH NATALIA MUÑOZ HERRERA, Hidróloga

Con la colaboración de:

JAIRO VÉLEZ, Profesional SIG
MAYERLIN SANDOVAL, Comunicadora

MYRIAM ANDREA CALDERÓN,
Asesor Sistema de Alertas Tempranas

www.corpomojana.gov.co

Correo Electrónico:

corpomojana@corpomojana.gov.co

Cra. 21 # 21 A – 44 San Marcos - Sucre

Teléfono: (+575) 295 5347

YOLANDA GONZALEZ HERNÁNDEZ,

Directora General IDEAM.

DANIEL USECHE SAMUDIO,

Jefe Oficina del Servicio de Pronósticos y Alertas

www.ideam.gov.co/

Correos electrónicos:

servicio@ideam.gov.co,

alertas@ideam.gov.co

Calle 25 d # 96b - 70, piso 3. Bogotá, D.C.

Teléfono: 307 5625 ext. 1334 - 1336.

LILIANA QUIROZ, Directora General de la Corporación para el
Desarrollo Sostenible de La Mojana y el San Jorge –
CORPOMOJANA.

ÉDGAR ORTIZ PABÓN, Gerente del Fondo Adaptación

DIANA ISABEL DIAZ, Coordinadora del Proyecto
Mojana Clima y Vida.

